



MINISTÈRE
DU TRAVAIL
DE LA SANTÉ
ET DES SOLIDARITÉS

*Liberté
Égalité
Fraternité*

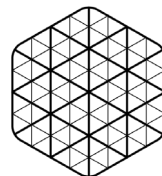
Inria

Webinaire



Labor **IA** Explorer

1^{er} Juillet 2024



MATRICE

Programme

12:00 Contexte et ambitions du LaborIA

- **Magali Bounaix**, Adjointe de la Mission anticipation et développement de l'emploi et des compétences, *Ministère du Travail, de la Santé et des Solidarités*
- **Jean-Michel Lefevre**, Directeur du Programme IA, *Inria*

12:10 Activités du LaborIA

- **Yann Ferguson**, Directeur scientifique du LaborIA, *Inria*

12:30 Première zone d'expérimentation : LaborIA Explorer

- **Emmanuel Ea**, Directeur général délégué, *Matrice*

12:50 Questions & réponses

Animation et modération

- **Julia Savalli**, Chargée de communication du Programme IA, *Inria*



Magali Bounaix

Adjointe de la Mission Anticipation et Développement de l'Emploi et des Compétences
Ministère du Travail, de la Santé et des Solidarités

Jean-Michel Lefevre

Directeur du Programme IA
Inria

Yann Ferguson

Directeur scientifique du LaborIA
Inria

Les activités du LaborIA : Genèse



CÉDRIC VILLANI

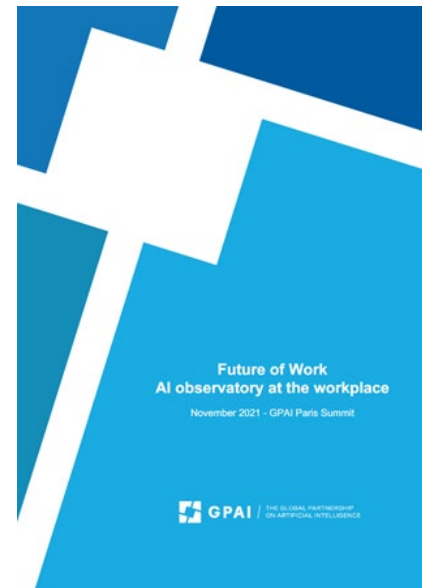
Mathématicien et député de l'Essonne

**DONNER UN SENS
À L'INTELLIGENCE
ARTIFICIELLE**

POUR UNE STRATÉGIE
NATIONALE ET EUROPÉENNE

*« C'est la première nécessité :
s'assurer que la capacité
d'anticipation soit pérenne, continue
et surtout articulée avec des
politiques publiques. »*

La Plateforme d'Observation de l'IA en milieu de travail mène des enquêtes empiriques sur des cas d'utilisation réels des systèmes d'Intelligence Artificielle au travail. L'objectif de cette approche est de comprendre les systèmes IA dans des contextes nationaux, culturels, sectoriels, organisationnels, professionnels et individuels.



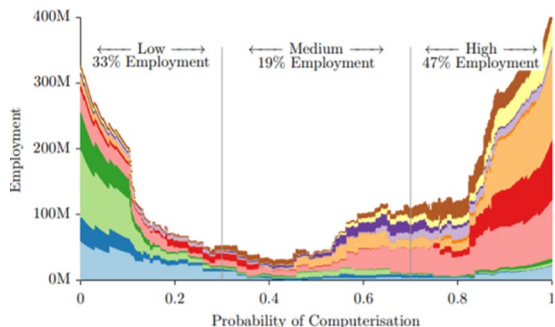
Les activités du LaborIA : Genèse



Un centre de ressources et d'expérimentations sur l'IA dans le milieu professionnel

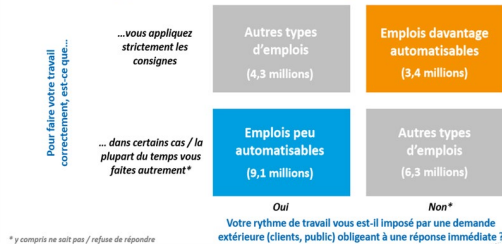
« Mieux cerner l'intelligence artificielle et ses effets sur le travail, l'emploi, les compétences et le dialogue social afin de faire évoluer les pratiques des entreprises comme l'action publique. »

Les activités du LaborIA : le travail



Frey & Osborne, 2013

Emplois salariés selon leur rythme de travail et l'application stricte de consignes, en 2013



France Stratégie, 2017

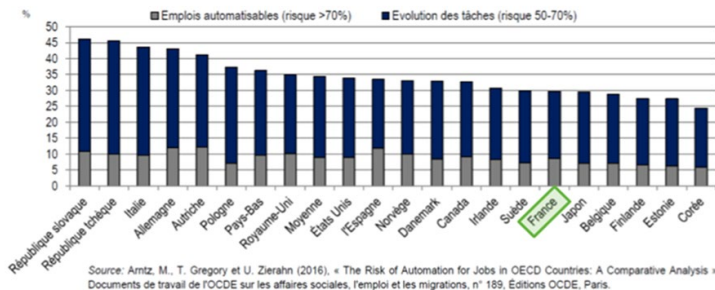
Emplois les plus «susceptibles d'évoluer», par nombre décroissant d'emplois «susceptibles d'évoluer»

Intitulé de la famille professionnelle

- Agents d'entretien
- Conducteurs de véhicules
- Aides à domicile et aides ménagères
- Aides-soignants
- Vendeurs
- Ouvriers qualifiés de la manutention
- Employés et agents de maîtrise de l'hôtellerie et de la restauration
- Employés administratifs de la fonction publique (catégorie C et assimilés)
- Enseignants
- Cuisiniers
- Agents de gardiennage et de sécurité

Source: COE (2017)

COE, 2017



OCDE, 2016

Les activités du LaborIA : le travail

- « La valeur travail », « le travail bien fait », « la qualité empêchée », « pouvoir faire un beau travail », « algocratie », « la justice au travail », « le travail sans l’homme », « travail réel », « contact », « acceptabilité pratique » ...
- A partir de cas d’usages réel, décrire, qualifier les situations de travail instrumentée par l’IA autour de l’idée de « capacité » (Sen, Nussbaum)

**QU’EST-CE QU’UN TRAVAILLEUR EST CAPABLE DE FAIRE ET D’ÊTRE
AU TEMPS DE L’IA AU TRAVAIL ?**

LA RECONNAISSANCE

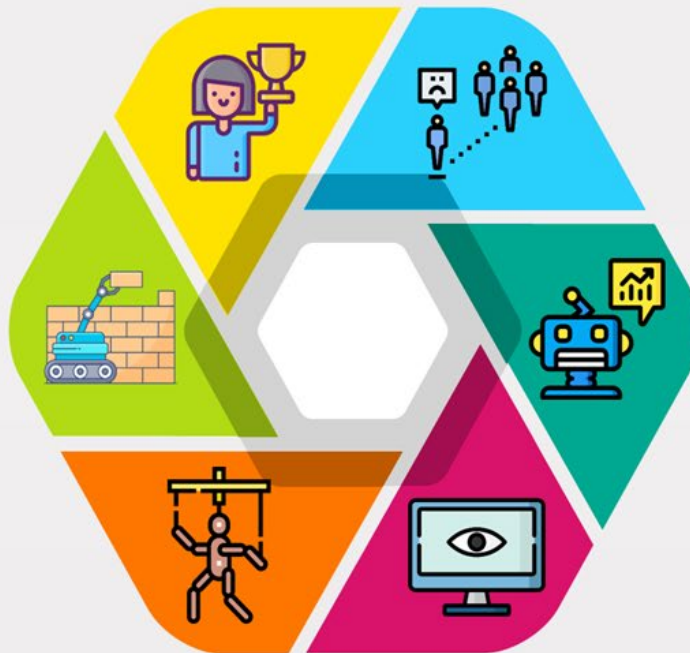
Dans le travail, la reconnaissance s'allie souvent au mérite qui a pris une place considérable dans les organisations et détermine notamment les gratifications symboliques et matérielles.

LE SAVOIR-FAIRE

L'identité professionnelle se construit en rapport à un savoir-faire. Ce savoir-faire sert de base à sa légitimité, elle-même constitutive de son statut et de sa position, parfois durement acquise.

L'AUTONOMIE

L'autonomie qualifie la possibilité pour le travailleur de devenir sujet, de s'éprouver comme l'auteur de ses œuvres, d'affirmer ses choix, d'agir de lui-même.



LES RELATIONS HUMAINES

Le travail crée des relations humaines primordiales au bien-être des travailleurs.

LA RESPONSABILITÉ

Au travail, chaque changement conduit à une nouvelle distribution des responsabilités individuelles et des rapports que chacun entretient avec le résultat global.

LA SURVEILLANCE

Dans l'imaginaire collectif, les machines sont associées à des systèmes de surveillance et de contrôle.

Emmanuel Ea

Directeur général délégué
Matrice

Le LaborIA Explorer en quelques chiffres

3 séminaires de sensibilisation à l'IA

250 personnes sondées sur leurs usages

10+ de présentations en entreprises

1 colloque scientifique ayant réuni 200 personnes

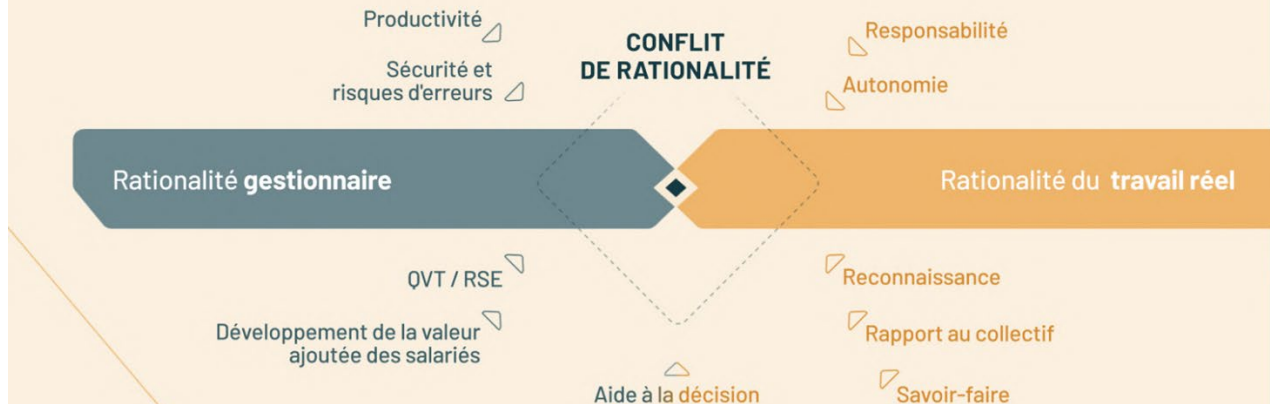
100+ heures d'entretiens et d'observation analysées

6 terrains d'observations chez des acteurs privés et publics

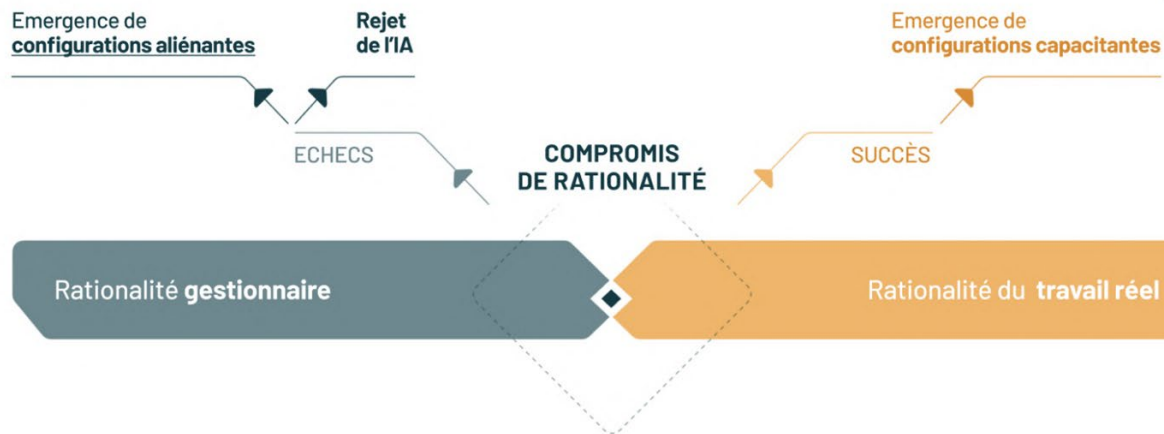
7 épisodes de podcast sur l'impact de l'IA sur le travail



Processus de recherche du compromis de rationalité



Les débouchés du conflit de rationalité



RECHERCHE DU COMPROMIS DE RATIONALITÉ



Les ressources disponibles

Les épisodes de podcast



Les différents rapports



Nos réseaux sociaux (In)

- MINISTÈRE
- INRIA
- MATRICE
- Jean Condé
- Emmanuel Ea
- Yann Ferguson

Yann Ferguson

Directeur scientifique du LaborIA
Inria

LaborIA : la feuille de route 2024-2026

– Axe 1 : Etudes sectorielles

- IA dans la logistique et la production
- IA dans les industries culturelles et créatives

– Axe 2 : Etudes transversales

- IA dans les tâches de recrutement
- IA et inclusion

– Axe 3 : Centre de ressources

- Opérationnaliser les résultats du LaborIA Explorer
- Opérationnaliser les résultats de la nouvelle FdR et valoriser les productions de l'écosystème travail-emploi-formation

– Partenariats en cours



Questions & réponses



MINISTÈRE
DU TRAVAIL
DE LA SANTÉ
ET DES SOLIDARITÉS

*Liberté
Égalité
Fraternité*

Inria



Appréhender les effets de l'intelligence artificielle sur l'avenir du travail



laboria@inria.fr



www.laboria.ai